

# HowTo Installation des fli4l Routers und Einbindung in ein bestehendes WIN 9x/2000 Win NT



[ Achtung bitte die HOWTO über die "config.txt" vorher lesen ]

## Schritt 1-TCP/IP

Vorausgesetzt wird ein komplett installiertes Windows 9x Netzwerk mit TCP/IP Protokoll

Hierbei muß das TCP/IP Protokoll an die Netzwerkkarte gebunden sein.

Siehe rechts = rot hinterlegt

Sollte dies noch nicht der Fall sein, dann installiert bitte das Protokoll wie folgt:  
>Hinzufügen>Protokoll>TCP/IP

Alle notwendigen Einstellungen werden nun unter dem Menüpunkt "TCP/IP>"Eure Netzwerkkarte" vorgenommen.

Mit einem Doppelklick auf den Einträge "TCP/IP>Eure Netzwerkkarte" gelangt ihr zu Schritt 2

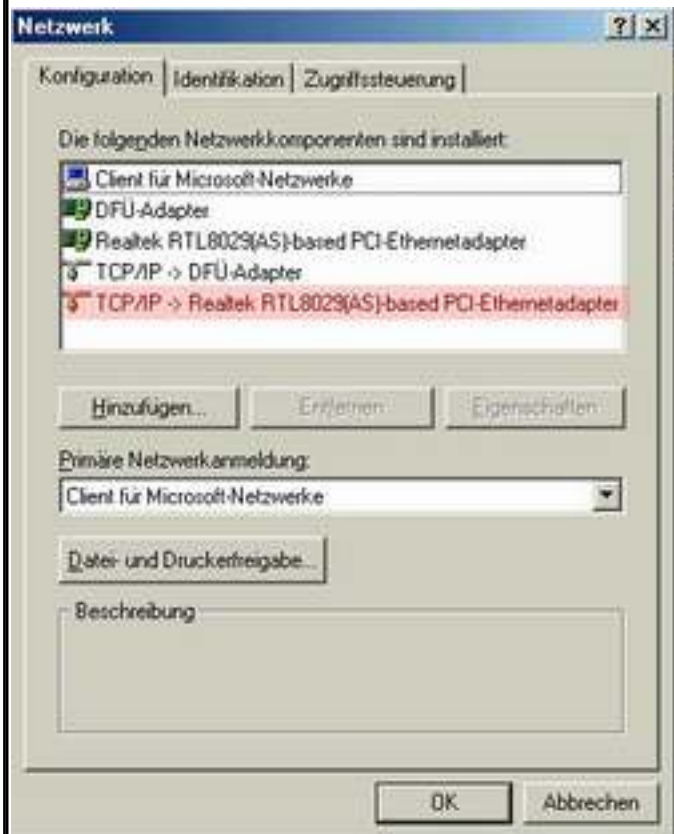


Abb 1

## Schritt 2 - IP Adresse

Nun legt ihr eure IP Adresse fest.  
Diese sollte in der "config.txt"  
unter dem Abschnitte "Domain  
configuration:" eingetragen sein.  
Siehe unten...

```
START_DNS='yes' # start dns server: yes or no
DNS_FORWARDERS="" # if set, "named"
instead of "dnscache"
DNS_VERBOSE='no' # yet only used if named:
yes or no
DOMAIN_NAME='domain.de' # your domain
name
REV_NET='6.168.192' # reverse network
number of your domain
HOSTS_N='4' # number of hosts in your domain
HOST_1='192.168.6.1 mobile' # 1st host: ip and
name
HOST_2='192.168.6.2 cel566' # 2nd host: ip and
name
HOST_3='192.168.6.3 amd350' # 3rd host: ip
and name
HOST_4='192.168.6.4 router' # 4th host: ip and
name
```

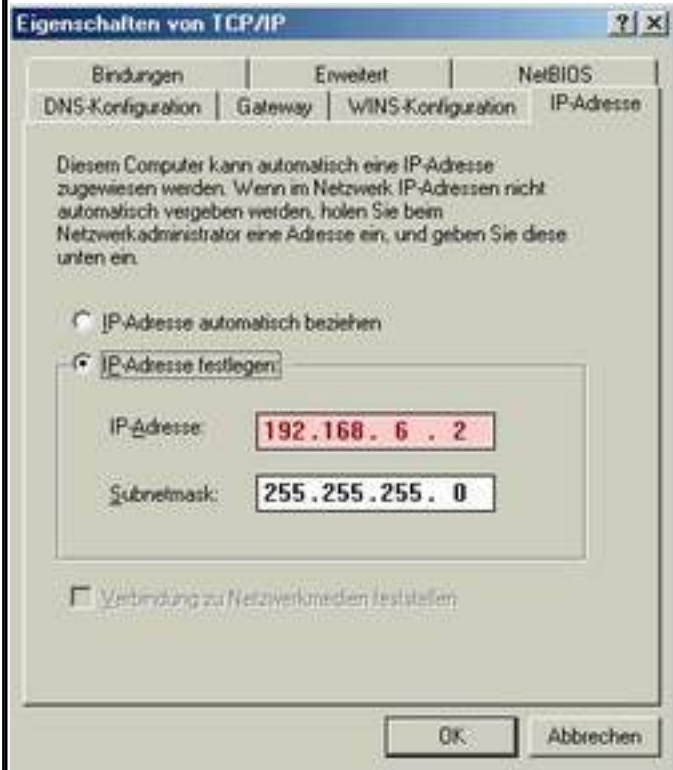


Abb 2

## Schritt 2 - Subnetmask

Nun legt ihr eure Subnetmask  
fest.  
Diese sollte in der "config.txt"  
unter dem Abschnitte "Ether  
networks used with IP protocol"  
eingetragen sein.  
Siehe unten...

```
IP_ETH_N='1' # number of ip ethernet networks,
usually 1
IP_ETH_1_NAME="" # optional: other device
name than ethX
IP_ETH_1_IPADDR='192.168.6.4' # IP address
of your n'th ethernet card
IP_ETH_1_NETWORK='192.168.6.0' # network
of your LAN
IP_ETH_1_NETMASK='255.255.255.0' #
netmask of your LAN
```

Nachdem ihr Schritt 2 erledigt habt  
wollte der Rechner neu booten.



Abb 3

### Schritt 3 - Gateway

Jetzt müsst ihr wieder in die Netzwerk Konfiguration gehen und wie in Schritt 1 beschrieben die "TCP/IP>Eure Netzwerkkarte" doppel klicken. nun sollte wie in Abb 2 eure eingetragene IP Adresse zu sehen sein. Jetzt klickt ihr den Reiter "Gateway" an und tragt in das rot hinterlegte Feld die IP Adresse eures Routers ein und klickt hinzufügen.

Die IP ist identisch mit der vergebenen IP Adresse der Netzwerkkarte in der "config.txt".  
Siehe unten...

#### #Ether networks used with IP protocol#

```
IP_ETH_N='1' # number of ip ethernet networks, usually 1
IP_ETH_1_NAME="" # optional: other device name than ethX
IP_ETH_1_IPADDR='192.168.6.4' # IP address of your n'th ethernet card
IP_ETH_1_NETWORK='192.168.6.0' # network of your LAN
IP_ETH_1_NETMASK='255.255.255.0' # netmask of your LAN
```

#### # Domain configuration:

```
START_DNS='yes' # start dns server: yes or no
DNS_FORWARDERS="" # if set, "named" instead of "dnscache"
DNS_VERBOSE='no' # yet only used if named: yes or no
DOMAIN_NAME='domain.de' # your domain name
REV_NET='6.168.192' # reverse network number of your domain
HOSTS_N='4' # number of hosts in your domain
HOST_1='192.168.6.1 mobile' # 1st host: ip and name
HOST_2='192.168.6.2 cel566' # 2nd host: ip and name
HOST_3='192.168.6.3 amd350' # 3rd host: ip and name
HOST_4='192.168.6.4 router' # 4th host: ip and name
```



Abb 4

## Schritt 3 - DNS Konfiguration

Jetzt müsst ihr wieder in die Netzwerk Konfiguration gehen und wie in Schritt 1 beschrieben die "TCP/IP>Eure Netzwerkkarte" doppel klicken. Nun sollte wie in Abb 2 eure eingetragene IP Adresse zu sehen sein. Jetzt klickt ihr den Reiter "DNS-Konfiguration" an und klickt "DNS aktivieren".

Als "Host" tragt ihr den Namen eures Rechners (cel566) ein. Dieser sollte nach eurer IP in dem unten aufgeführtem Abschnitt der "config.txt" stehen. Unter dem Menüpunkt "Domäne" tragt ihr die vergebene Domain ein. Hier im Beispiel ist es "domain.de". Und zu guter letzt kommt noch die "Suchreihenfolge für DNS-Server" dran. Hier tragt ihr die IP Adresse eures Router ein und klickt hinzufügen. Nun sollte Alles funktionieren.

Bitte überprüft auch eure Browser Einstellungen, hier darf als Standartverbindung keine "DFÜ" oder Proxyeintragung vorhanden sein.

### # Domain configuration:

```
START_DNS='yes' # start dns server: yes or no
DNS_FORWARDERS="" # if set, "named"
instead of "dnscache"
DNS_VERBOSE='no' # yet only used if named:
yes or no
DOMAIN_NAME='domain.de' # your domain
name
REV_NET='6.168.192' # reverse network
number of your domain
HOSTS_N='4' # number of hosts in your domain
HOST_1='192.168.6.1 mobile' # 1st host: ip and
name
HOST_2='192.168.6.2 cel566' # 2nd host: ip and
name
HOST_3='192.168.6.3 amd350' # 3rd host: ip
and name
HOST_4='192.168.6.4 router' # 4th host: ip and
name
```

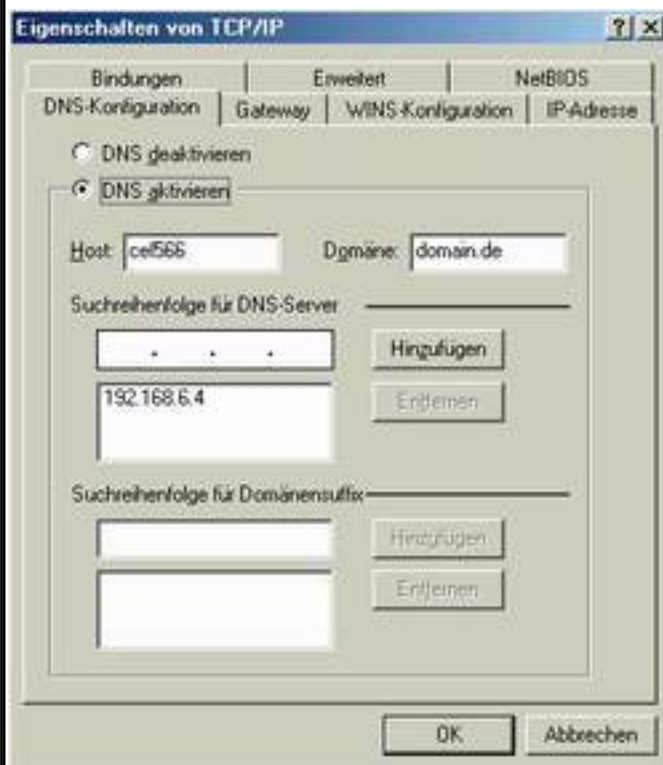


Abb 4

Fragen und Anregungen bitte an Peter Kuhlmann unter [411415@gmx.de](mailto:411415@gmx.de)

[Klicken Sie hier, um die Seite auszudrucken.](#)