

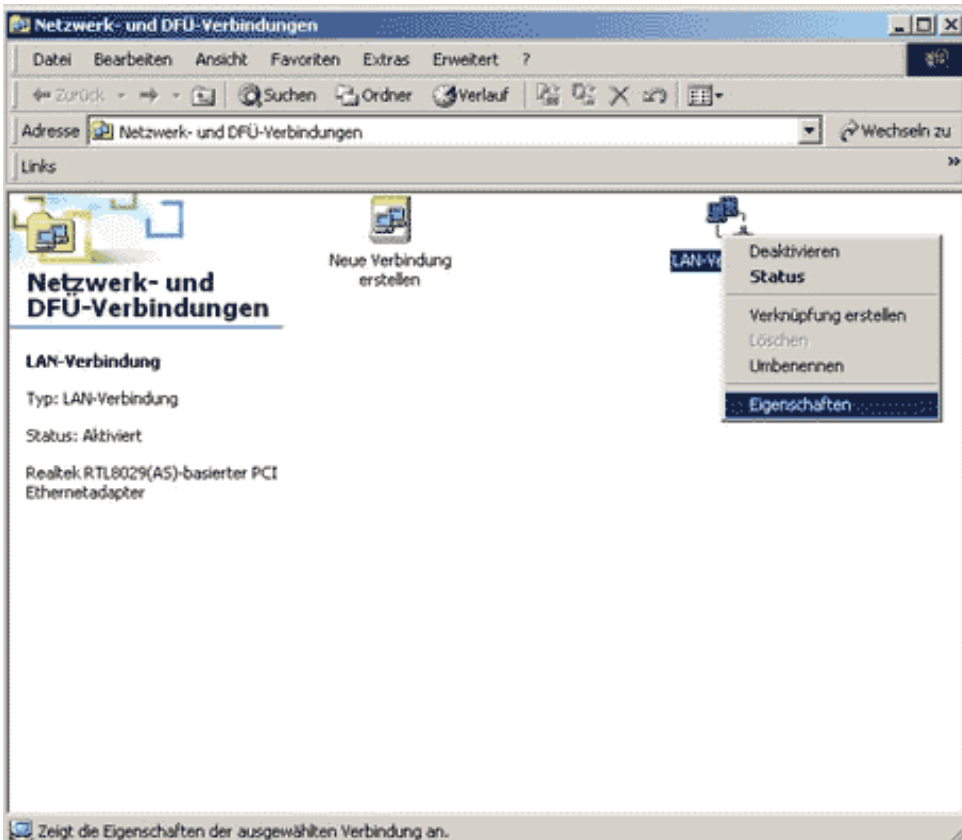


Mini Windows2000 HowTo

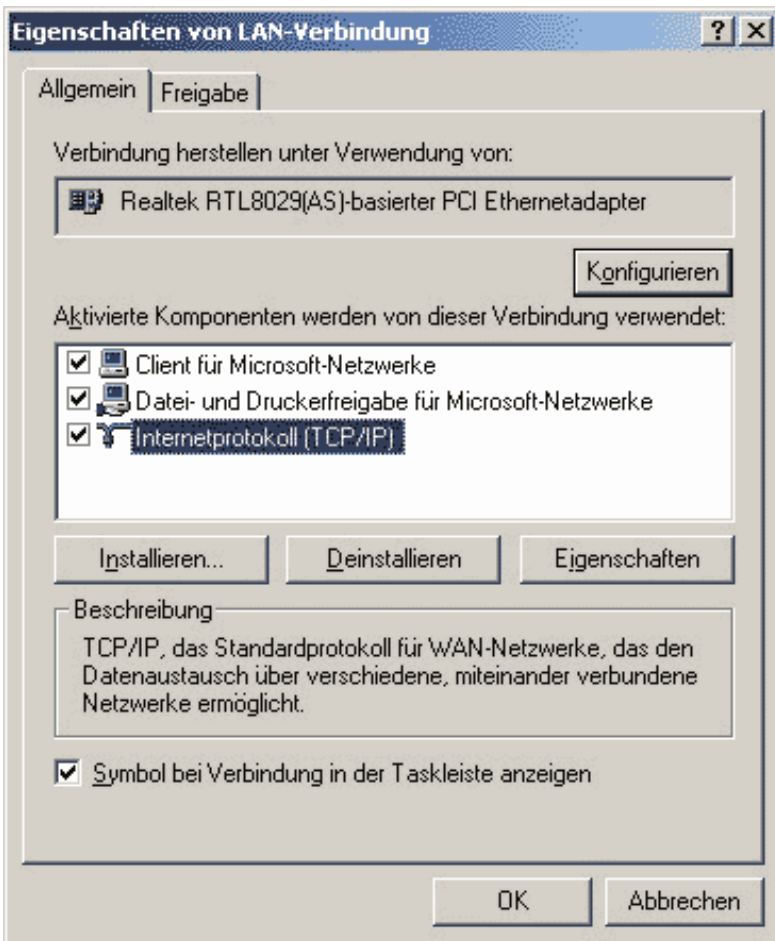
Dieses HowTo soll helfen, einen Windows 2000 Rechner als Client für fli4l einzurichten. Mit den hiergezeigten Einstellungen ist es möglich, die Samba- und NMDB-Funktionen von fli4l zu nutzen, d.h. es kann über die Netzwerkumgebung (bei entsprechenden Einstellungen in der config.txt) auf fli4l zugegriffen werden.



Mit einem Rechtsklick auf Netzwerk öffnen sich die Netzwerk und DFÜ-Verbindungen.

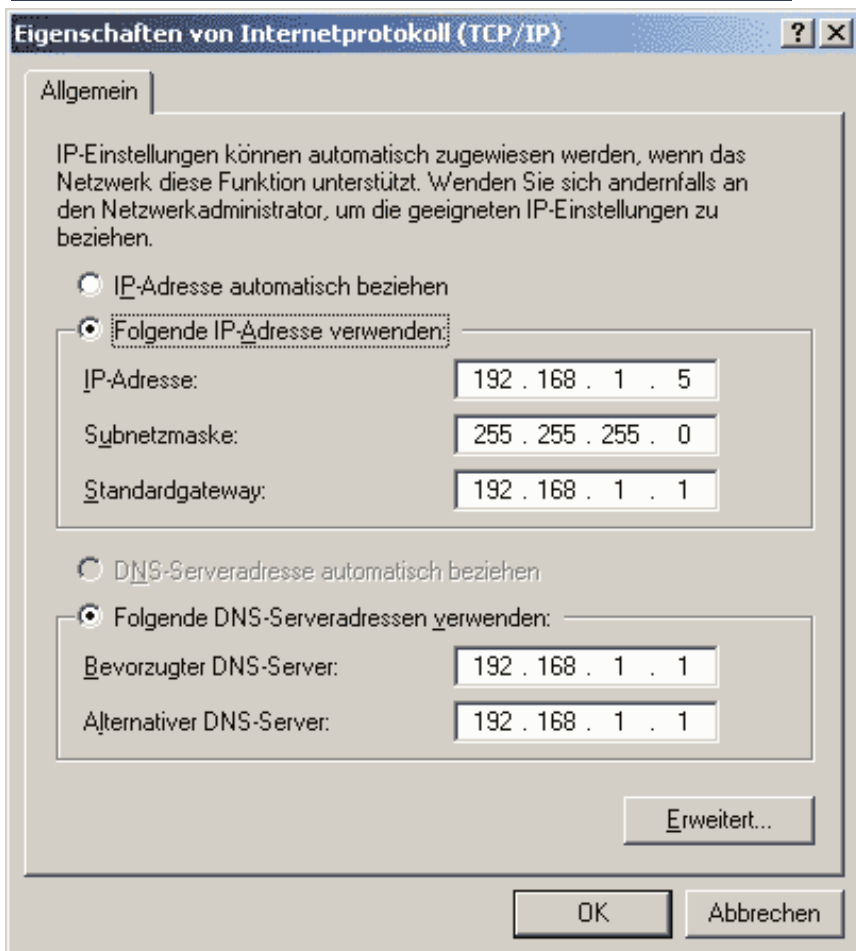


Ein weiterer Rechtsklick auf die LAN-Verbindung, Eigenschaften... und es öffnen sich die Eigenschaften der LAN-Verbindung



Hier sollte oben die richtige Netzwerkkarte eingetragen sein.

...jetzt die Eigenschaften von TCP/IP...



für IP-Adresse die in

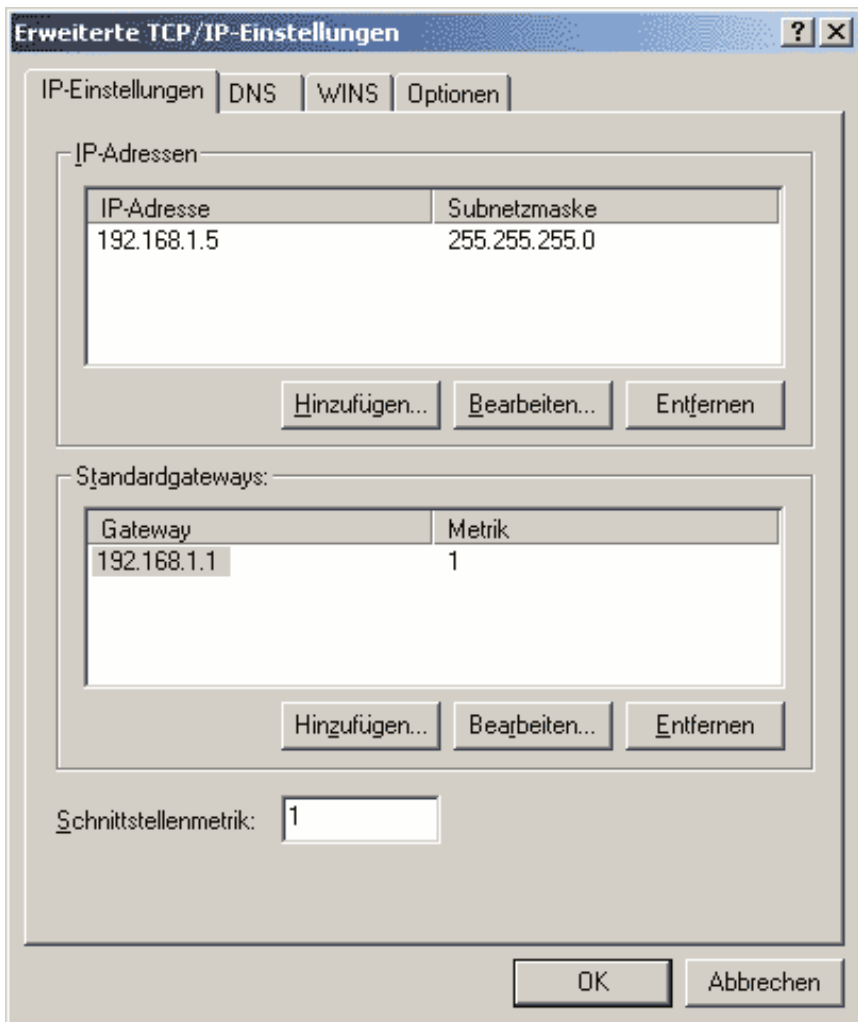
```
#-----
# Domain configuration:
#-----
```

angegebene IP des Hosts:

```
HOST_1='192.168.1.1 fli41'
HOST_2='192.168.1.5 w2k_client'
```

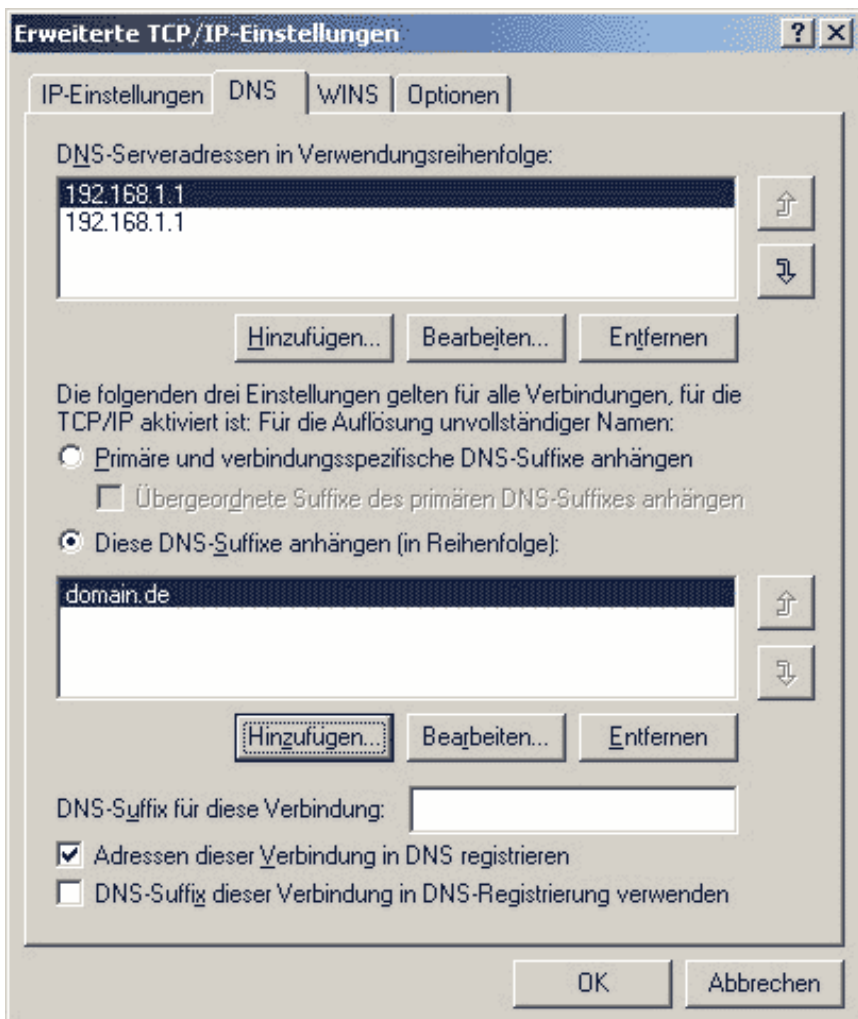
...für Gateway und DNS die IP des fli41-Routers....

...dann auf Erweitert....



Hier sollte schon alles ausgefüllt sein - wenn nicht nach den Einstellungen in der config.txt (siehe oben) mittels "hinzufügen" ausfüllen.

Dann auf den TAB DNS...



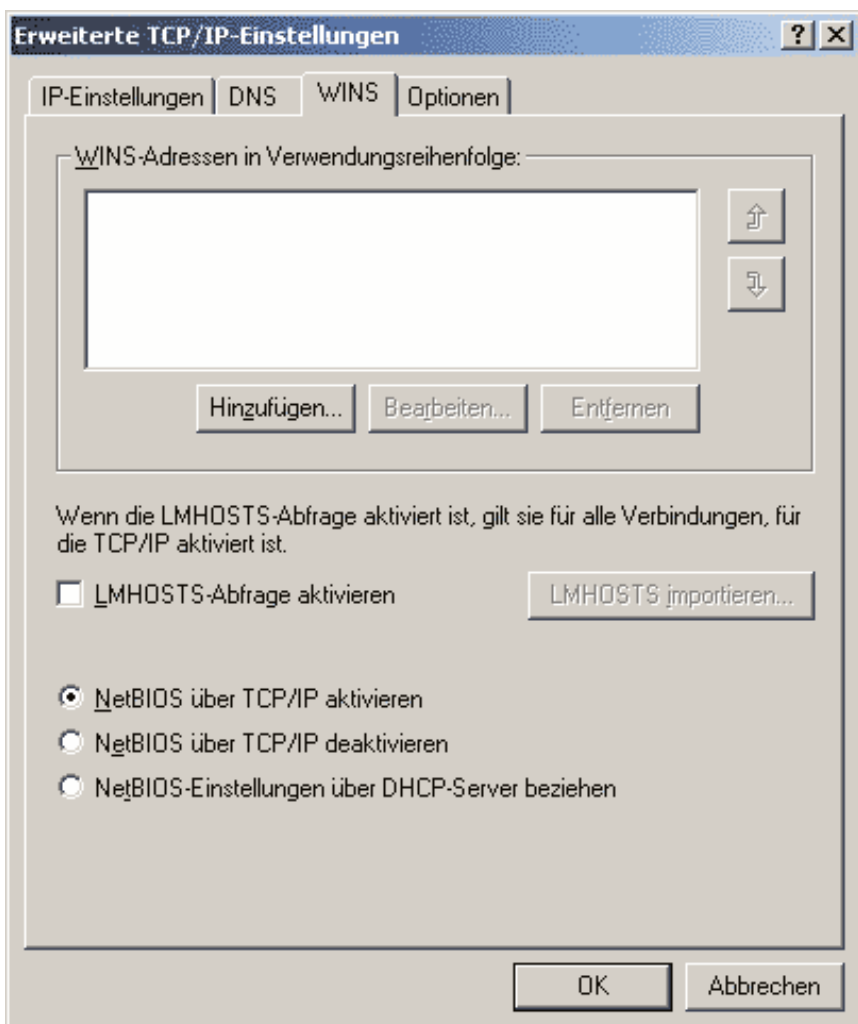
als DNS-ServerAdresse, die IP des fli4l Router angeben, und als DNS-Suffix die unter:

```
#-----
# Domain configuration:
#-----

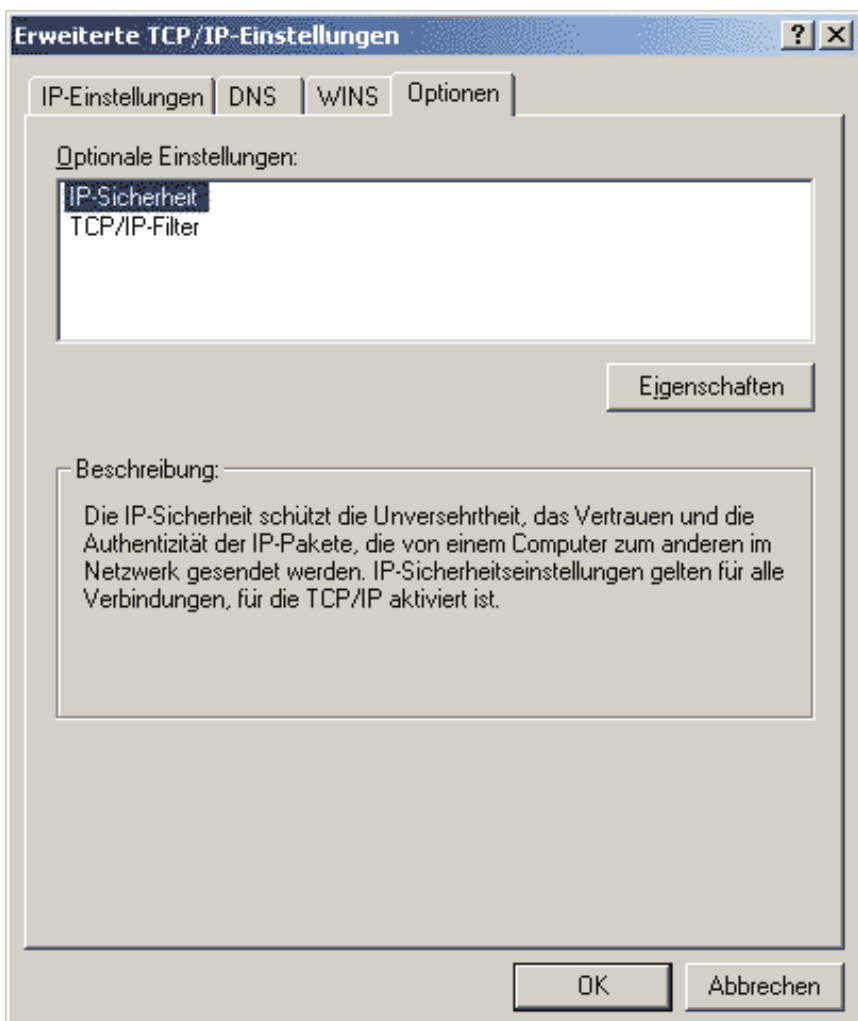
DOMAIN_NAME='domain.de'
```

angegebene Domain.

Weiter auf den TAB WINS:

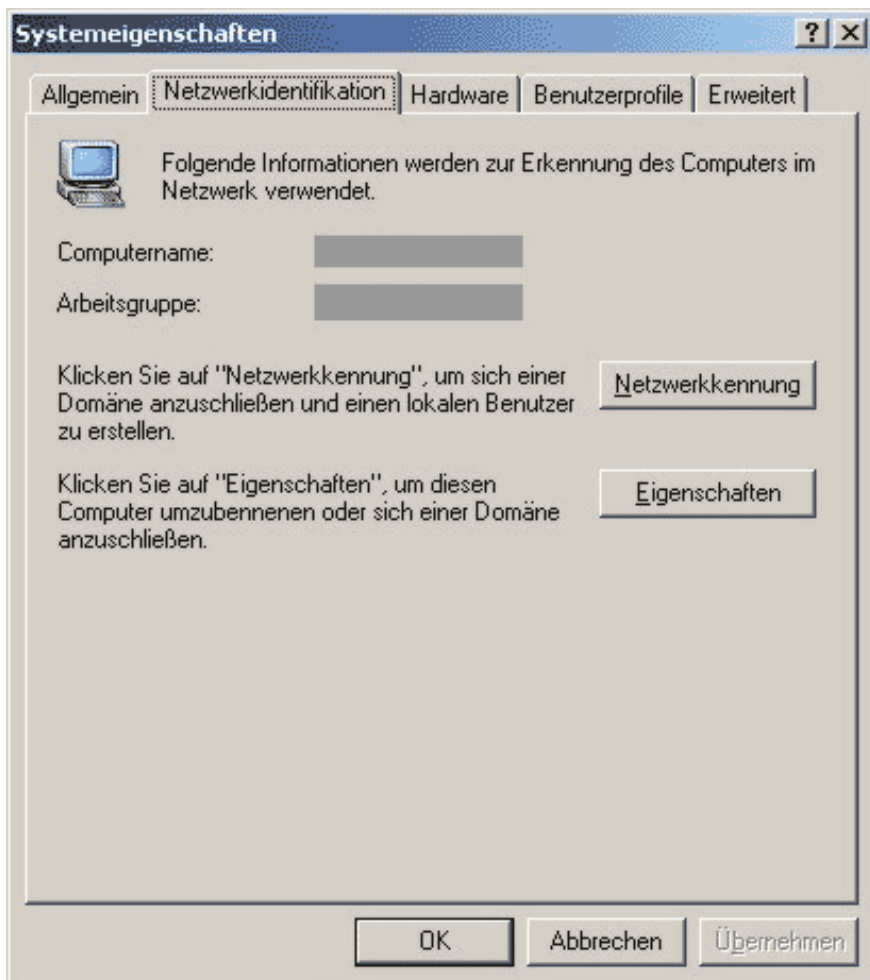


Einen WINS-Server nur angeben, wenn einer im Netz existiert, NetBios über TCP/IP muß aktiviert sein.

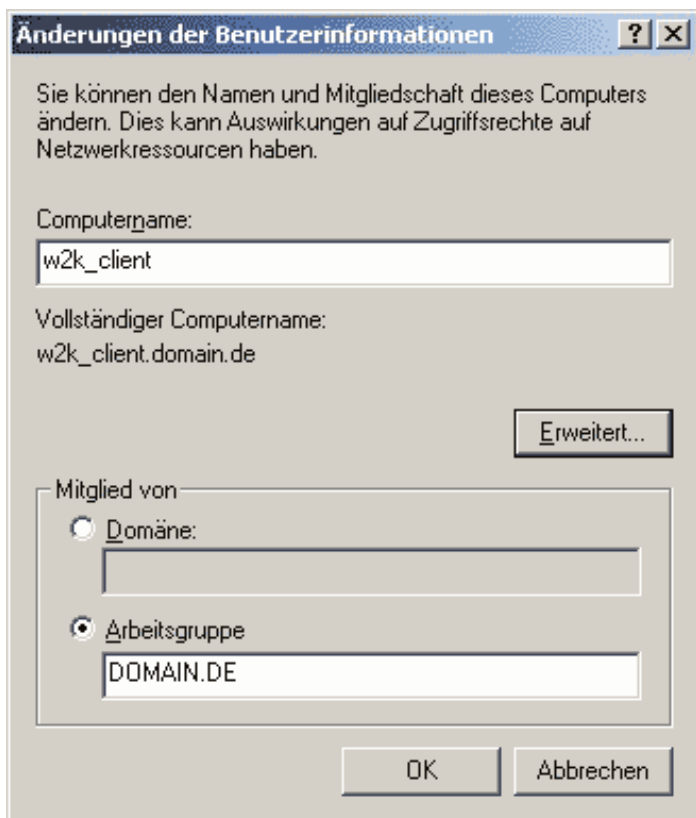


unter dem TAB Optionen muß nichts geändert werden. Jetzt alle Änderungen mittels OK übernehmen.

Weiter gehts mittels Rechtsklick auf den Arbeitsplatz und dann der TAB Netzwerkidentifikation:



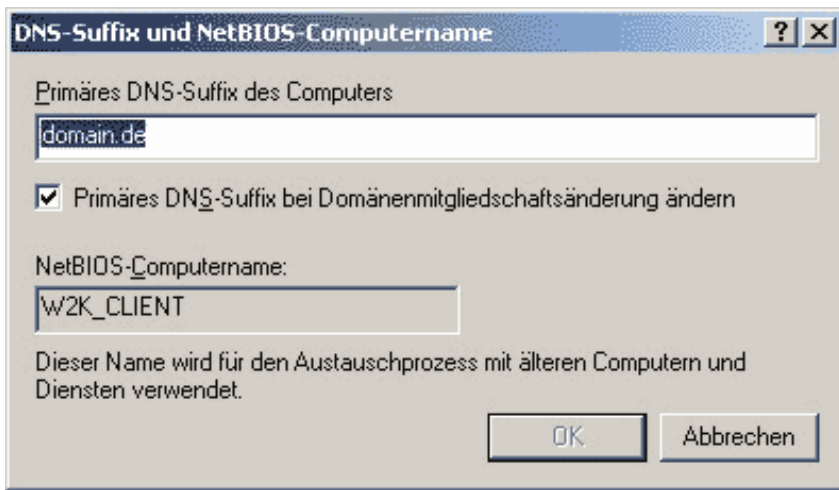
Sollte hier noch nicht der Computername und die Arbeitsgruppe richtig eingetragen sein, ist dieses über den Button Eigenschaften möglich:



Hier als erstes den Computernamen & die Arbeitsgruppe ändern, dann auf Erweitert...

```
#-----  
# Domain configuration:  
#-----
```

```
DOMAIN_NAME='domain.de'<--dieses ist jetzt die  
Arbeitsgruppe  
HOST_2='192.168.1.5 w2k_client'<--- und dieses die  
IP und der Computername
```



und hier nochmal als "Primäres - DSN Suffix" die Domain aus der config.txt eintragen.

jetzt wieder alle Änderungen mittels OK übernehmen und Windows neustarten. Jetzt sollte eine Verbindung über fli4l ins Internet klappen.

[Steffen Peiser](#), im Mai 2001

[Klicken Sie hier](#), um die Seite auszudrucken.