



Howto für OPT_EDONKEY und fli4l

Dieses Howto soll die Installation und Konfiguration des OPT_EDONKEY von Thorsten Voss und ICS unter fli4l-2.01 erklären.

Anforderungen/Bedingungen:

- natürlich bereits funktionierender fli4l
- ich empfehle 16 MB RAM
- installiertes isdn oder dsl package ;)
- einen Clientrechner auf dem ihr das Steuerungsprogramm installieren wollt

Benötigte Files:

- Zuerst braucht man mal das OPT von Thorsten Voss und ICS, hier zu bekommen: [opt_edonkey-0.1.zip](#)
- Besitzt man noch einen alten 386/486er braucht man noch diese File hier: [donkey58_s_tim_quicklinks.gz](#) (old)
- Den Java Controller zum steuern des OPTS auf dem Router findet man unter diesem Link: [Download](#)
- Sollte man noch kein Java Runtime Environment installiert haben, gibt es das auf: <http://java.sun.com/j2se/1.3/jre/>

Installation:

Man entpackt einfach das OPT_EDONKEY in seinen fli4l Ordner...

Hat man einen 386/486er Rechner als fli4l eingerichtet, gibt es noch etwas zusätzlich zu tun:

Man entpackt die heruntergeladene "donkey58_s_tim_quicklinks.gz" in ein beliebiges Verzeichnis.

Nun muss man die

Datei in "donkey_s" umbenennen, worauf man die Datei dann in den fli4l Ordner

"/opt/files/usr/local/edonkey/" kopiert

(alte Datei überschreiben!).

Konfiguration:

-----schnipp-----

```
OPT_EDONKEY = 'yes' # Edonkey auf dem Router aktivieren
EDONKEY_USERNAME = 'username' # Edonkey username mit dem man sich am
```

```
edonkey server anmeldet
EDONKEY_ADMIN = 'admin' # Benutzername den der Administrator haben
soll
EDONKEY_ADMINPASS = 'pass' # Passwort für den Administrator
EDONKEY_MAX_UPLOAD = '10' # Maximale Uploadgeschwindigkeit (0 = kein
Limit)

# Achtung: bei Uploadraten unter 10 wird auch die Downloadrate
beschnitten!!

EDONKEY_MAX_DOWNLOAD = '0' # Maximale Downloadgeschwindigkeit (0
bedeutet kein Limit)
EDONKEY_TEMP = '/mnt/edonkey/temp' # temporärer Ordner des edonkeys
auf dem Router
EDONKEY_INCOMING = '/mnt/edonkey/incoming' # Ordner der incoming
files (beide Ordner werden geshared)
EDONKEY_GET_NEW_SERVERLIST = 'yes' # Bei jedem Start eine neue
Serverliste anfordern
OPT_EDONKEY_WGET='yes' # Benötigt Aktualisierung der Serverliste

-----schnapp-----
```

Java-Client:

So nun hat man den größten Teil schon geschafft, man muss nur noch den Java Client installieren und konfigurieren.

Hat man die herunter geladene .exe Datei ausgeführt und die Installation erfolgreich beendet, kann man nun die Einstellungen vornehmen.

Zuerst stellt man hier die Daten des opt_edonkey auf dem Router ein:



eDonkey Java Controller

- the next generation of eDonkey client.

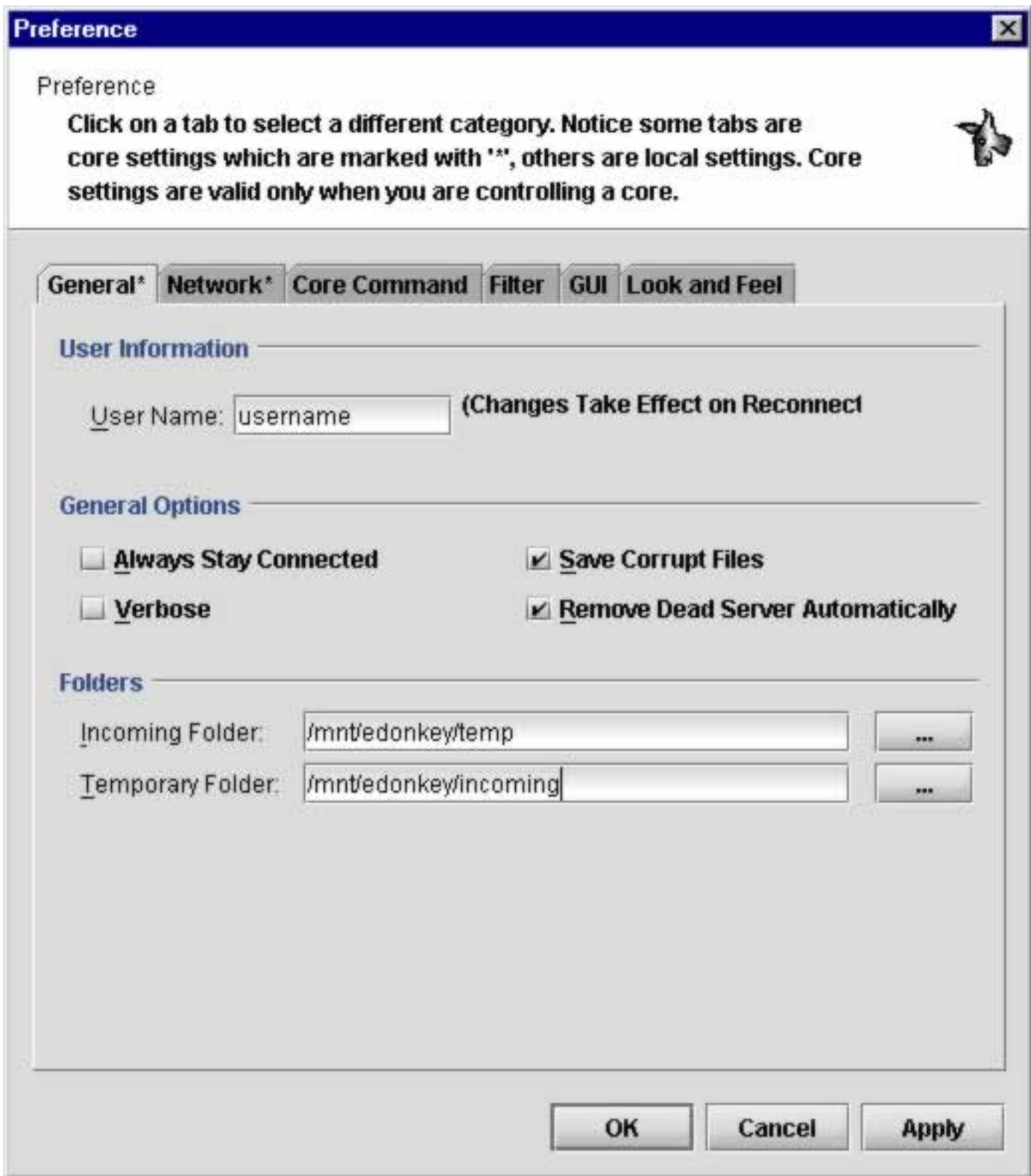
This is a preview release build 2. Please feel free to send any feedback, or defects to me.

Features:

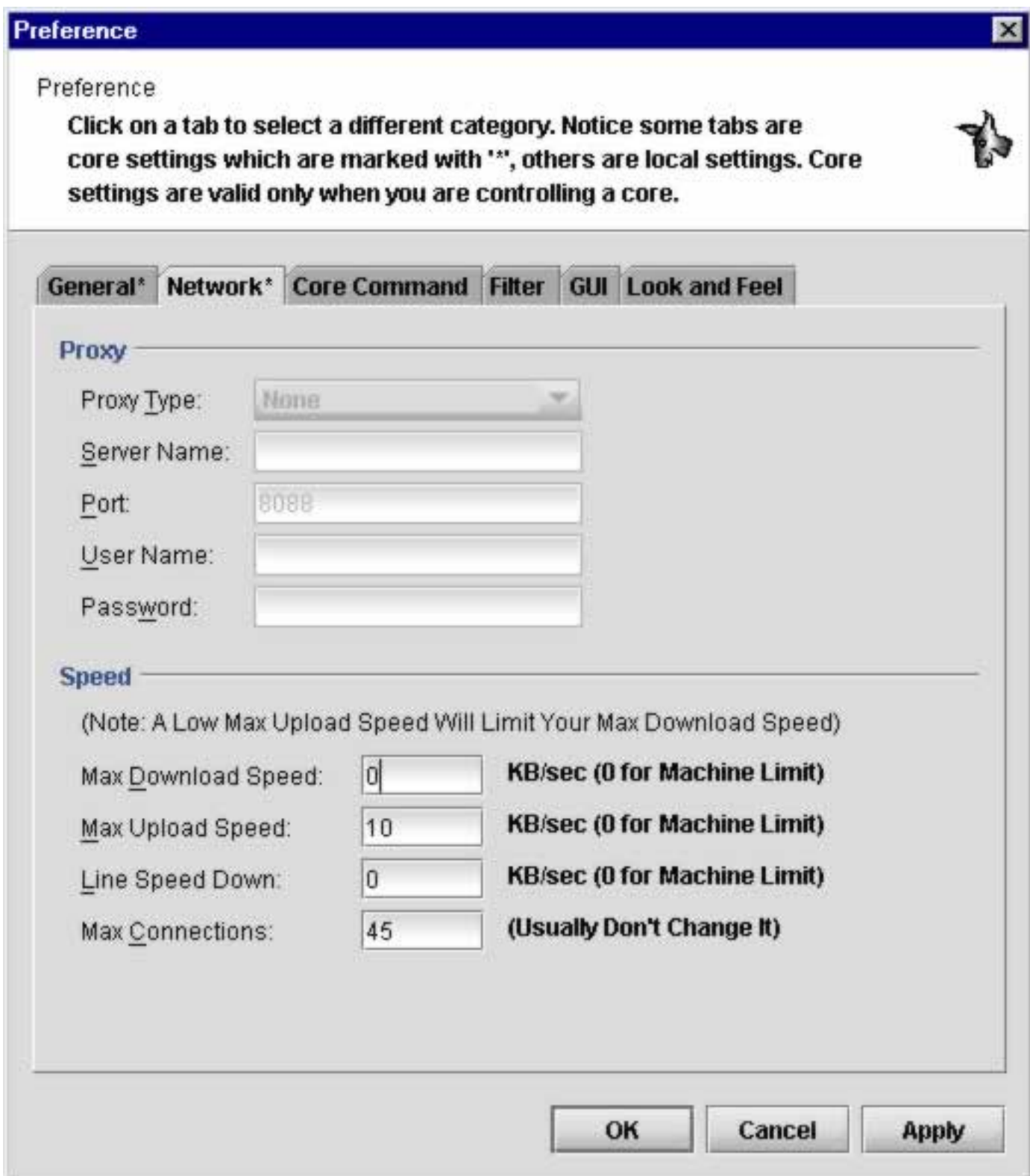
1. Since it is written completely in Java, it should be able run on any Java-enabled platform.
2. Remote control of the command line client (core). You can run the core on a remote server, using this controller to control the core remotely from your desktop. And

Zu den einzelnen Punkten:

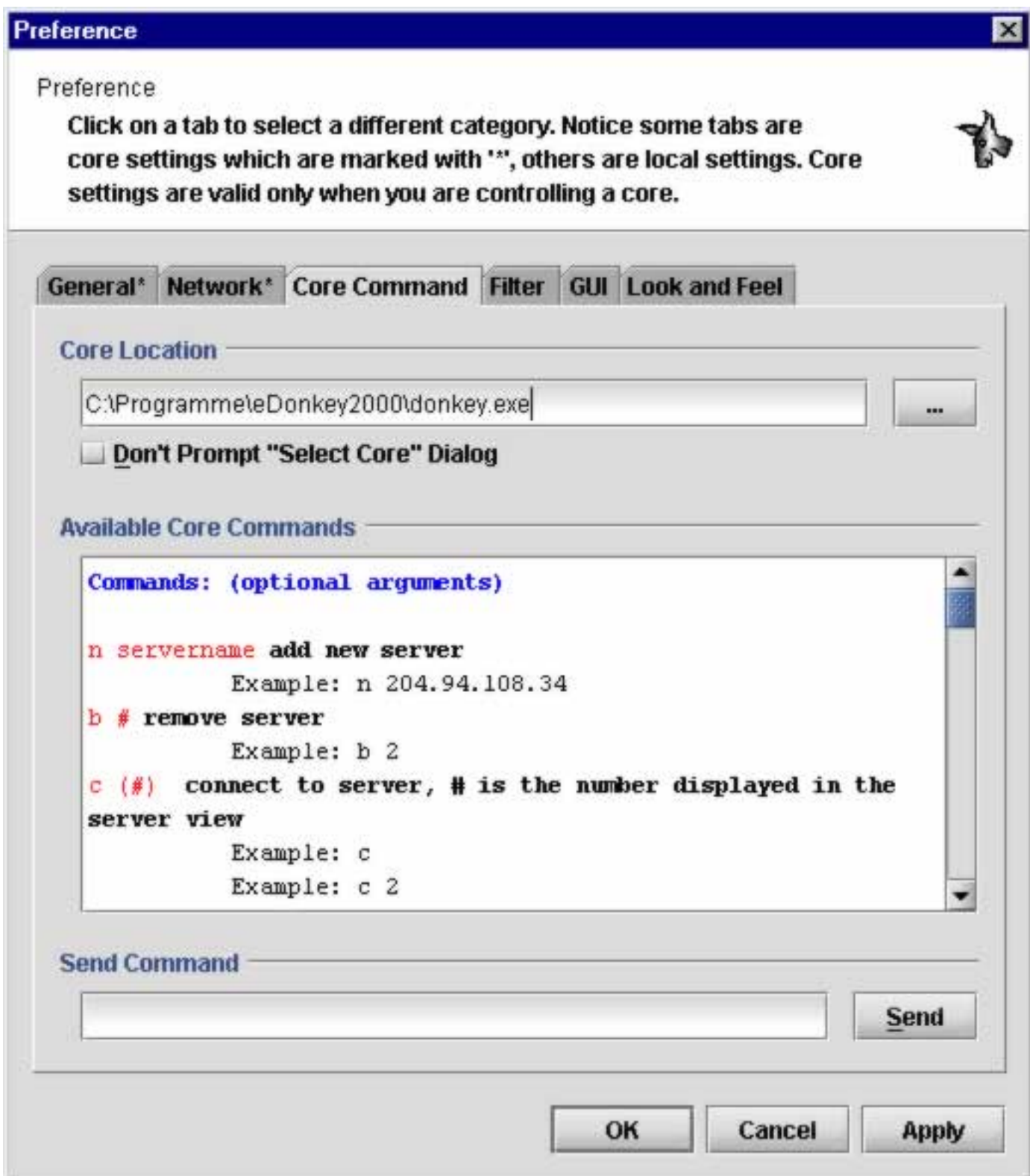
Alle Felder auf den Screenshots sind ausgefüllt, dass die Daten zur Beispielkonfiguration oben passen.



Im folgenden Feld solltet ihr nichts ändern, ausser ihr habt einen Proxy auf dem fli4l laufen.



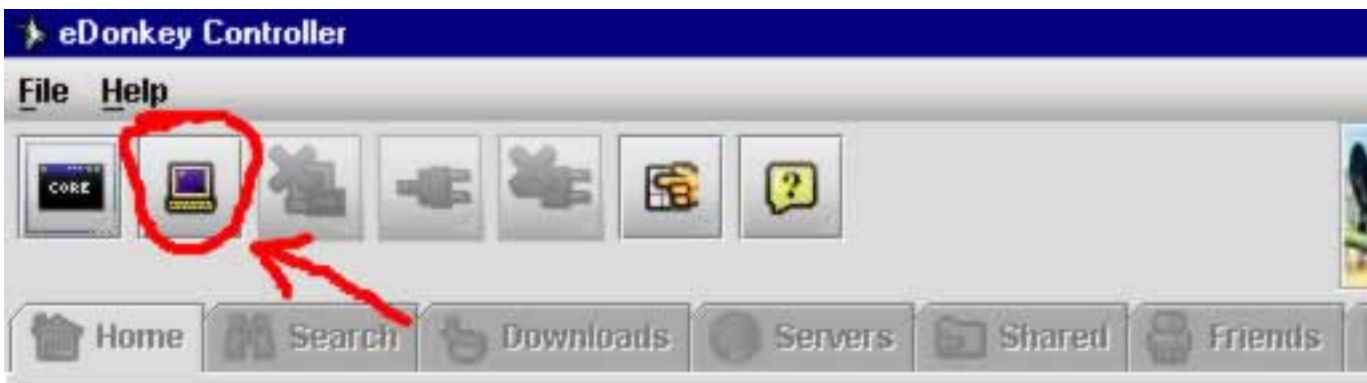
Hier müsst ihr die Location der donkey.exe angeben (befindet sich im Installationsverzeichnis des Java-Clients):



Die letzten drei Menüs lasse ich aus, da sie nichts mit der Konfiguration gegenüber dem fli4l zu tun haben.

Nun noch ein Klick auf "Apply" und "OK" und man befindet sich wieder im Java Client.

Zum Schluß muss man noch die zu kontrollierende "Core" einstellen, dass macht man mit einem Klick auf:



Welcome to eDonkey Java Controller

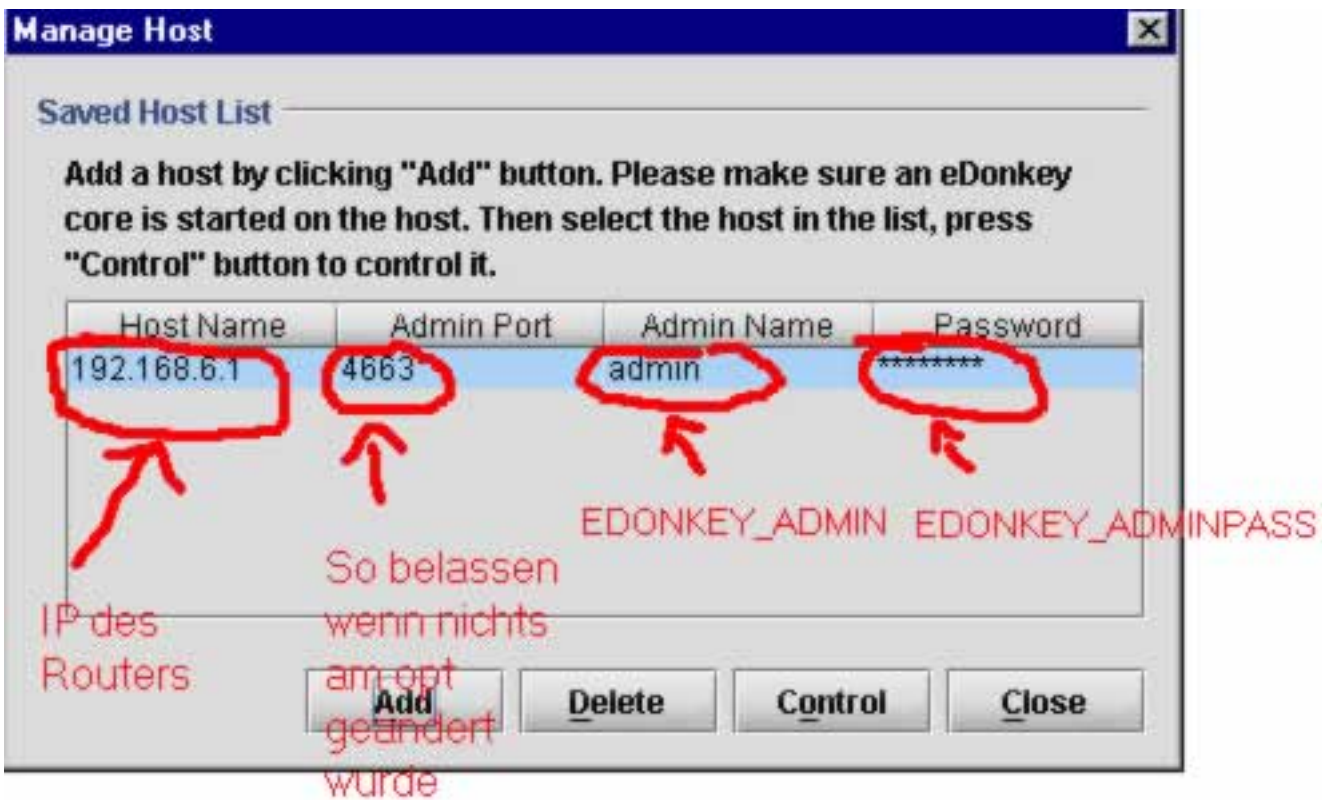
- the next generation of eDonkey client.

This is a preview release build 2. Please feel free to send any feedback, or defects to me.

Features:

1. Since it is written completely in Java, it should be able run on any Java-enabled platform.
2. Remote control of the command line client (core). You can run the core on a remote server, using this controller to control the core remotely from your desktop. And

Man findet Folgendes vor:



So wenn man nun auf den "Connect to Core" knopf klickt sollte sich der Java Client mit dem Router verbinden, es erscheint eine Statusanzeige im Fenster unten. Viel Spaß beim Saugen

Roman Schließmeyer

So das war dann mal mein erstes Howto zu fli4l, Anregungen und Kritik bitte an roman@schliessmeyer.net.

Ich bedanke mich recht herzlich bei Frank Scherthan für die Hilfe in der NG.

Klicken Sie hier, um die Seite auszudrucken.