



Macintosh Mini-HowTo

Die Einstellungen im Kontrollfeld TCP/IP sind relativ schnell erledigt. Soll der Mac ausschließlich über den fli4l-Router ins Internet, so genügt es, die default-Einstellung von TCP/IP anzupassen. Weitere Macs, die über das Kontrollfeld "Filesharing" Volumes im AppleTalk-Netz zur Verfügung stellen oder AppleTalk-Drucker, die im Netzwerk ihre Dienste anbieten, sind weiterhin über die "Auswahl" zu erreichen.

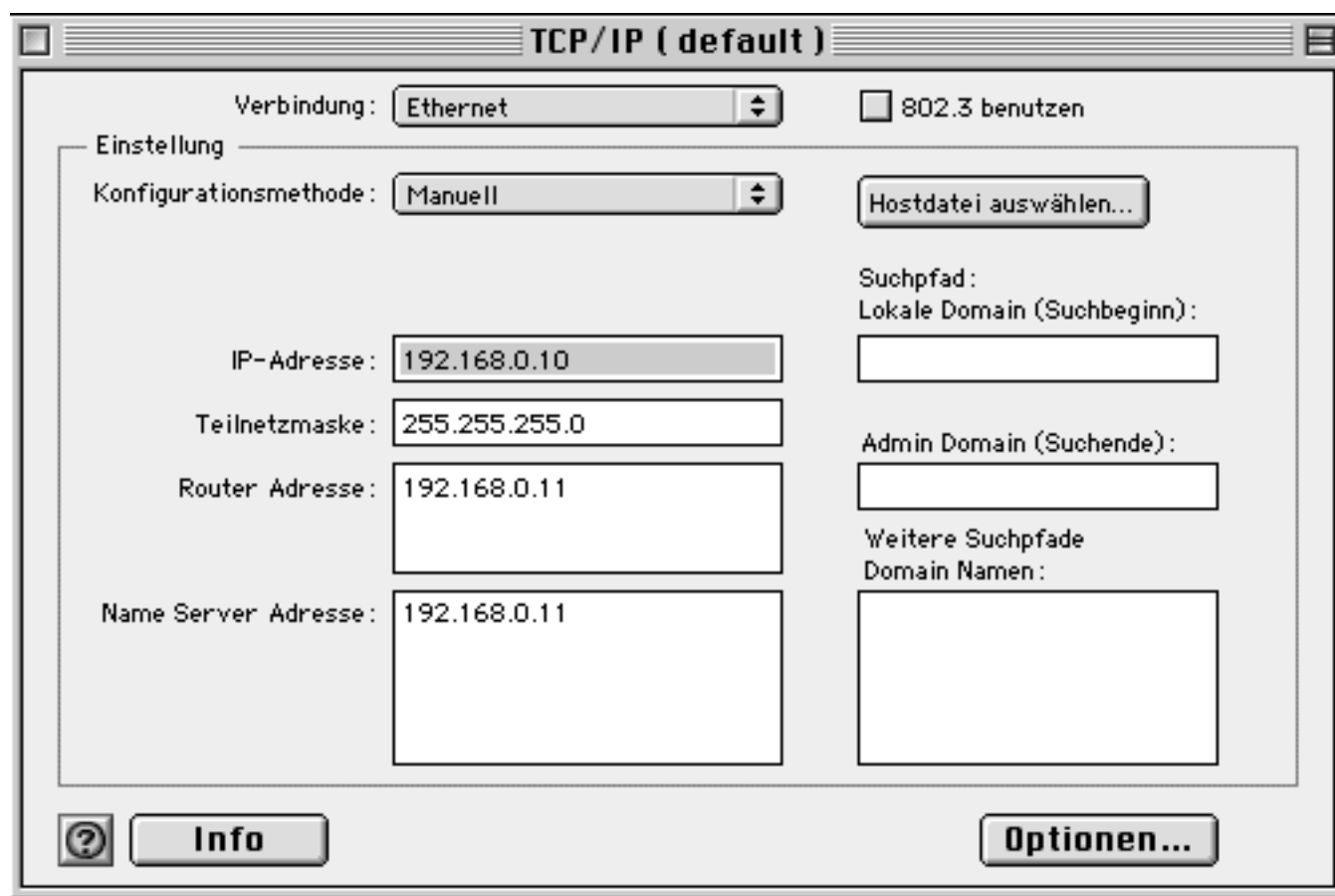
Werden die IP-Adressen, wie im vorliegenden Beispiel, statisch vergeben, so wird die Verbindung auf "Ethernet" und die Konfigurationsmethode auf "manuell" eingestellt, entsprechend der Vorgaben in "config.txt". Die IP-Adresse des Mac's wird im vorliegenden Beispiel auf

192.168.0.10

und die Teilnetzmaske auf

255.255.255.0

eingestellt.



Die Router-Adresse muß im gleichen Teilnetz liegen, im vorliegenden Fall also im Bereich

192.168.0.0

und gibt die IP-Nummer der Ethernet-Karte des Routers wieder. Hier wird also die

192.168.0.11

eingetragen. Bleibt nur noch die Name Server Adresse einzugeben, die auf fli4l zeigt:

192.168.0.11

Das wars auch schon, Kontrollfeld schließen, Änderungen abspeichern, Browser aufrufen, www.fli4l.de eingeben, mit der Eingabetaste bestätigen und das funktionierende System unter dem Menüpunkt "funktionierende Hardware" registrieren. Hat man den Mini-Webserver

```
OPT_HTTPD= 'yes '
```

mitinstalliert, kann man sich unter der Routeradresse 192.168.0.11 Verbindungs- und Systeminformationen abrufen.

Da es für den Mac noch keine Möglichkeit gibt, die Routerdisk zu erzeugen (wird aufgrund fehlender Floppy-Laufwerke ;-)) in den aktuellen Rechnern auch immer schwieriger...), ist man für die Erstellung der Boot-Disk gezwungen, auf ein funktionierendes Linux- oder Windows-System zurückzugreifen. Da die nötigen Einstellungen in der ausgezeichneten Dokumentation von fli4l ausführlich beschrieben werden, wird hier nicht näher darauf eingegangen.

Fragen? Anregungen? --> [Ortwin Krummeich](#)

Klicken Sie hier, um die Seite auszudrucken.