



Mini-Howto zur Einrichtung von BeOS 5 für fli4l

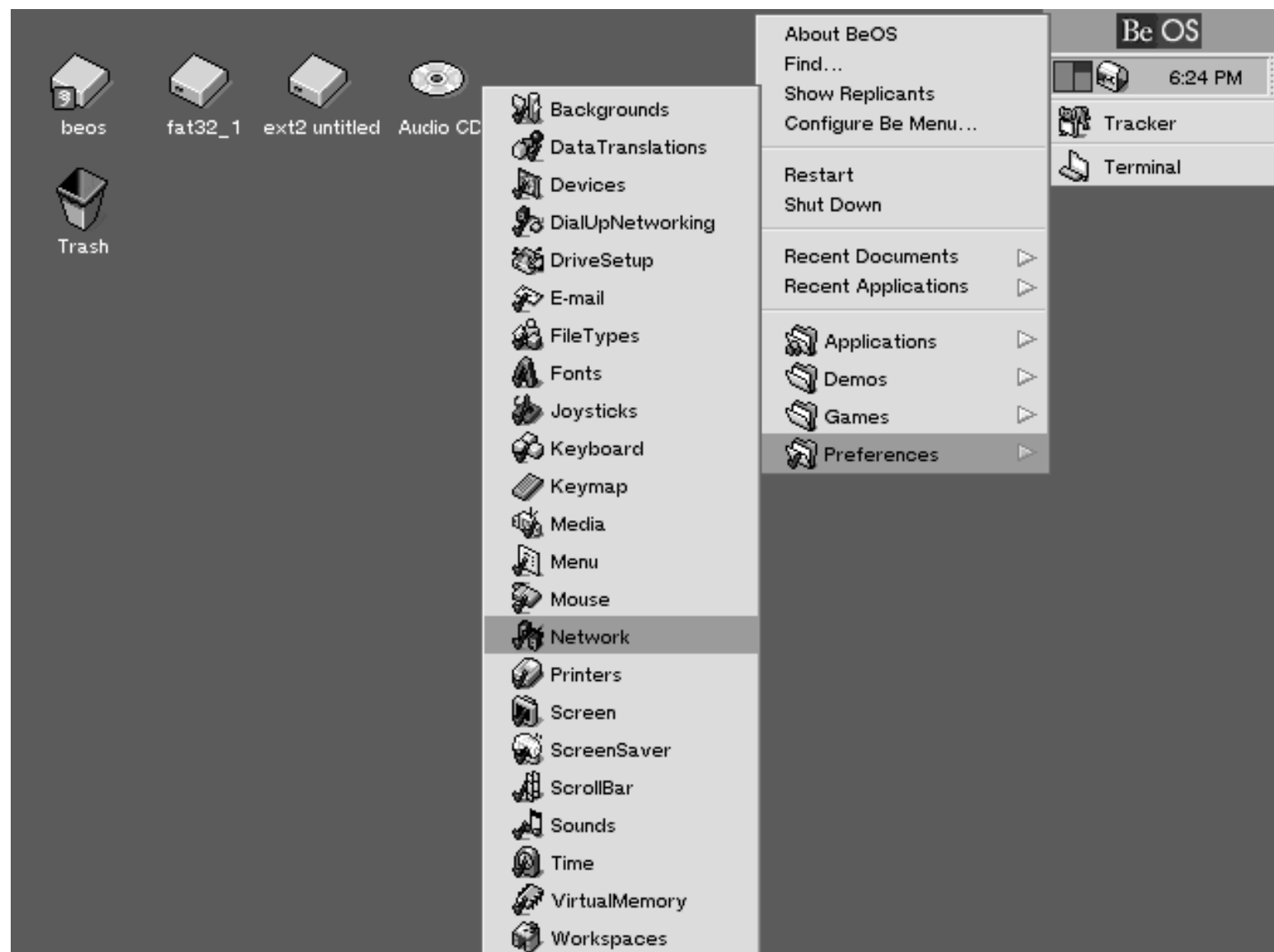
Dieses Mini-Howto beschreibt die notwendigen Einstellungen um fli4l als Router/Gateway für einen BeOS Rechner benutzen zu können. Es bezieht sich dabei auf die aktuelle BeOS Version 5.x für 586er Prozessoren.

BeOS unterstützt zur Zeit leider nur externe ISDN-Adapter, welche sich per AT-Befehl ansprechen lassen sowie die (teure) aktive ISDN Karte B1 von AVM. Daher ist fli4l besonders für jemanden mit ISDN-Anschluß interessant, der BeOS nutzen möchte.

Vorausgesetzt wird die komplette Installation einer [BeOS-kompatiblen Netzwerkkarte](#). Bei Fragen zur Netzwerkkarteninstallation verweise ich auf die mitgelieferte Dokumentation zu BeOS sowie auf die

- [Deutsche BeOS FAQ](#)
- [Deutsche BeOS User Group DeBUG](#)
- Newsgroup de.comp.os.be

Alle Einstellungen werden im Menü *Preferences/Network* vorgenommen ...



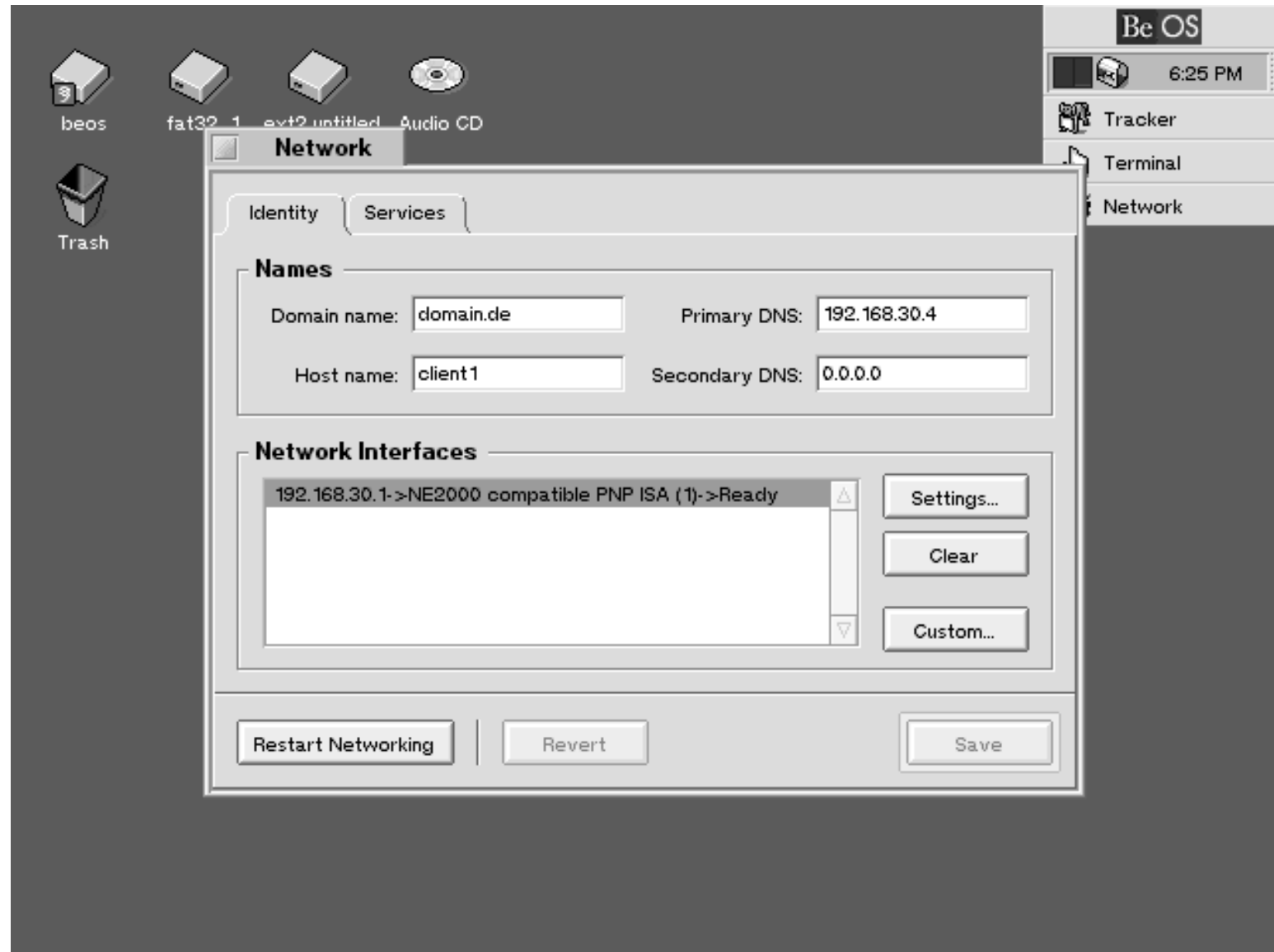
Zunächst sind in der Maske *Network/Identity/Names* die folgenden Eintragungen zu machen:

Domain name: der Domain Name aus der fli4l config.txt Datei, hier 'domain.de'

Host name: der Host Name des BeOS Rechners aus der fli4l config.txt Datei, hier 'client1'

Primary DNS: die IP des fli4l Routers aus der fli4l config.txt Datei, hier '192.168.30.4'

Die Einträge mit *Save* sichern, dann die Einstellungen der Netzwerkkarte öffnen, dazu Karte markieren und auf *Network/Network Interfaces/Settings...* klicken ...



... hier sollte *Interface enabled* und *Specify settings* aktiviert sein.

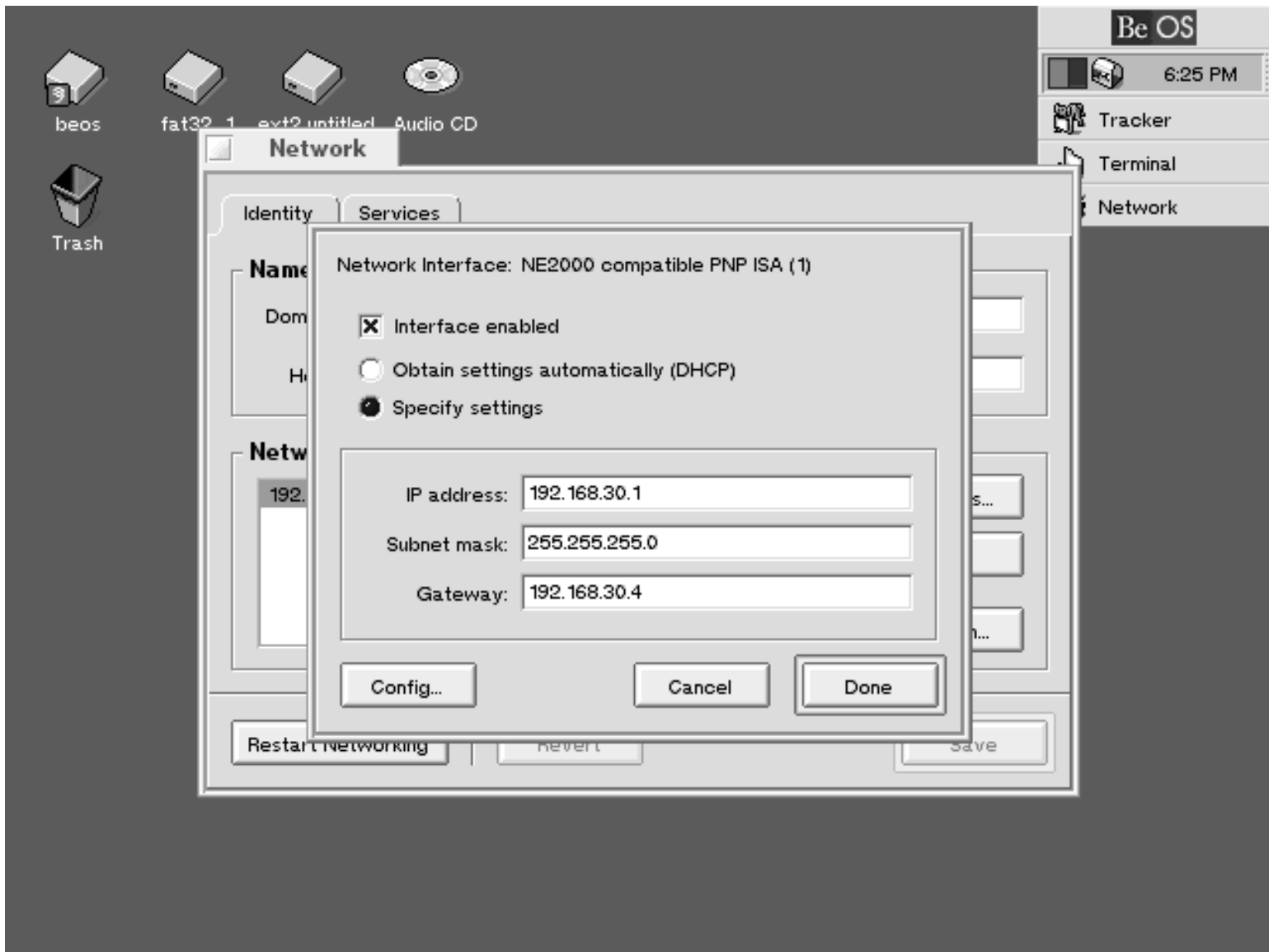
Einzutragen sind:

IP adress: die IP des BeOS Rechners aus der fli4l config.txt Datei, hier '192.168.30.1'

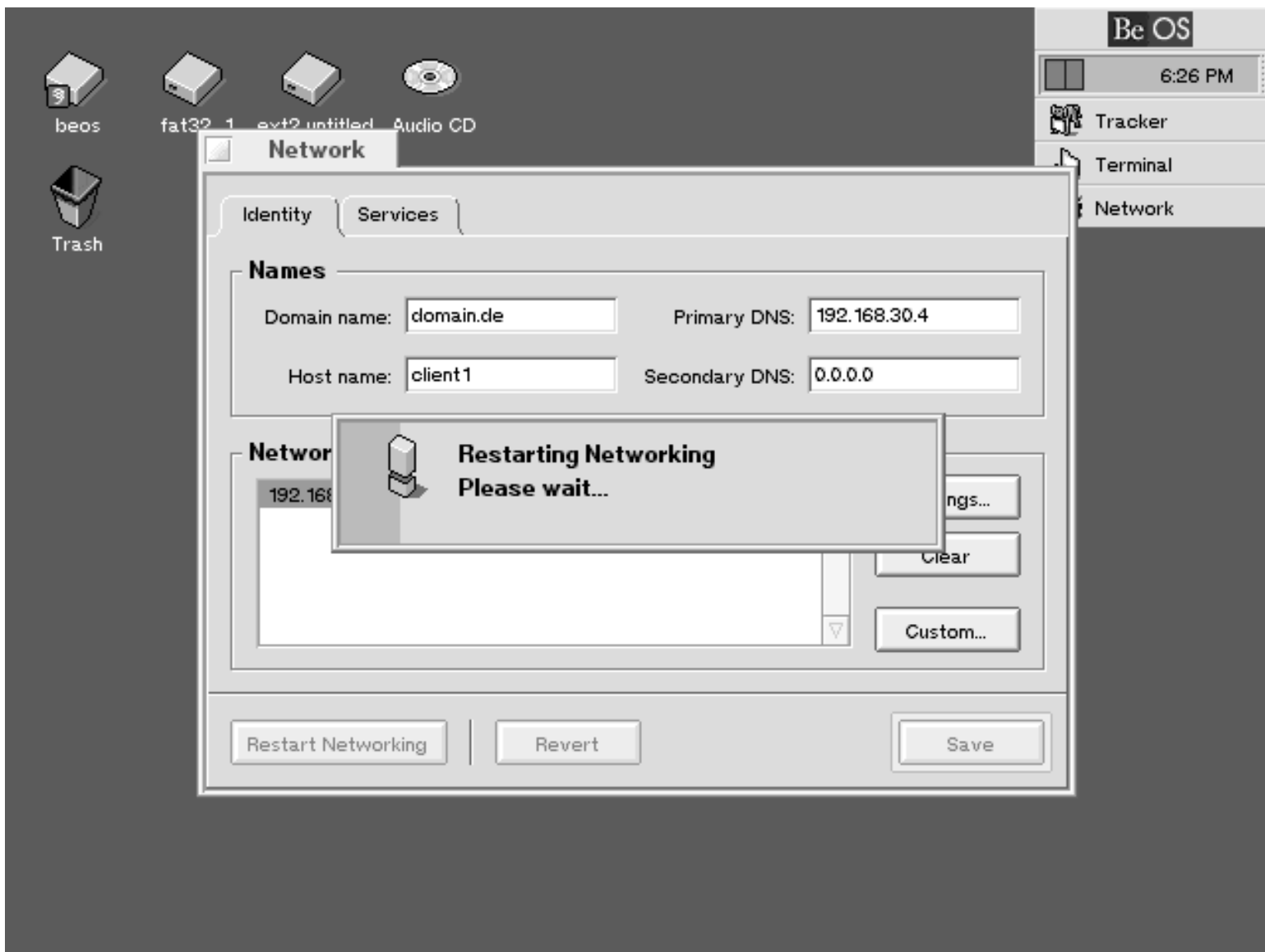
Subnet mask: die Subnet Maske aus der fli4l config.txt Datei, hier '255.255.255.0'

Gateway: die IP des fli4l Routers aus der fli4l config.txt Datei, hier '192.168.30.4'

Die Angaben mit *Done* bestätigen und zurück zur Hauptmaske ...



Ein Klick auf *Restart Networking* startet jetzt den Netzwerk Service neu ...



5. Das war's auch schon, kein Neubooten notwendig. Ein Ping im Terminal zum fli4l-Router und zu einer Domain im Internet sollte jetzt erfolgreich sein:

Terminal 2

Terminal Edit Settings

Welcome to the BeOS shell.

```
$ ping -c 4 192.168.30.4
```

```
32 bytes from 192.168.30.4 sequence 1 round-trip-time 26.9 msec
```

```
32 bytes from 192.168.30.4 sequence 2 round-trip-time 1.6 msec
```

```
32 bytes from 192.168.30.4 sequence 3 round-trip-time 1.6 msec
```

```
32 bytes from 192.168.30.4 sequence 4 round-trip-time 2.5 msec
```

```
$ ping -c 4 www.be.com
```

```
32 bytes from 208.185.132.200 sequence 1 round-trip-time 313.8 msec
```

```
32 bytes from 208.185.132.200 sequence 2 round-trip-time 293.9 msec
```

```
32 bytes from 208.185.132.200 sequence 3 round-trip-time 277.7 msec
```

```
32 bytes from 208.185.132.200 sequence 4 round-trip-time 262.5 msec
```

```
$ █
```

**BeOS Free Download**

Viel Spaß im Netz mit BeOS.

Fragen und Anregungen bitte an [Alexander Kliez](#)

Klicken Sie hier, um die Seite auszudrucken.